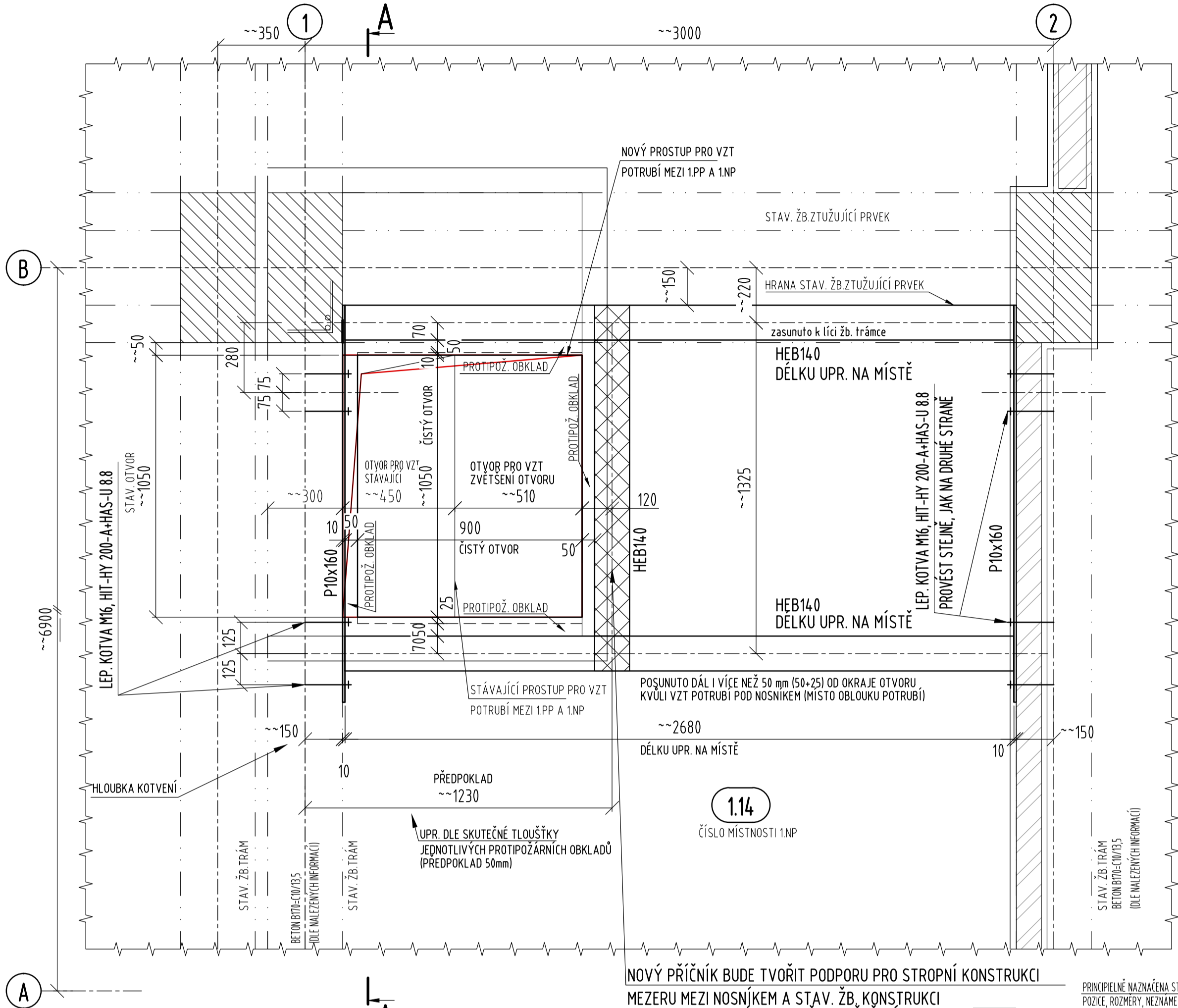


PŮDORYS 1.NP
OK VÝMĚNY OKOLO OTVORU PRO POTRUBÍ VZT VE STROPNÍ KONSTRUKCI MEZI 1.PP A 1.NP



NOVÝ PŘÍČNÍK BUDE TVOŘIT PODPORU PRO STROPNÍ KONSTRUKCI
MEZERU MEZI NOSNÍKEM A STAV. ŽB. KONSTRUKCI
DLE SITUACE VYKLÍNOVAT PŘED ZVĚTŠENÍM OTVORU
V CELÉ PLOŠE/DĚLCE NOSNÍKU
VYKLÍNOVÁNÍM SE AKTIVUJE PODPŮRNÁ KONSTRUKCE
PŘÍPADNĚ POUŽIT OCELOVÉ PLECHY PRO VYROVNÁNÍ PLOCH
TLOUSTKY/ROZMĚRY PRVKŮ VYPODLOŽENÍ URČIT NA MÍSTĚ DLE NASTALÉ SITUACE
POMOCNÝ MATERIÁL - ODHAD 80 kg

NEJPRVE OSADIT ČELNÍ DESKU P10x160
UKOTVIT LEPENÝMI KOTVAMI
POTÉ TEPRVE MEZI DESKY VEGAŘIT PODÉLNÉ NOSNÍKY

POZN.P.1
PŘEDPOKLAD POZICE KOTEV JE 70 mm
PŘED VÝROBOU ČELNÍ KOTEVNÍ DESKY SE MUSÍ PROVÉST
SONDA (LOKÁLNĚ ZJIŠTĚNÍ POZICE VÝZTUŽE V ŽB. PRVKU-VIZ STAVENÍ ČÁST)
PODLE POZICE VÝZTUŽE URČIT POZICI DĚR PRO KOTVY
PREFEROVANÁ POZICE DĚR VŽDY NAD VODOROVNOU VÝZTUŽÍ, CO NEJVÝŠE SMĚREM NAHORU
POTÉ PRVEK VYROBIT
PŘÍPADNĚ OVÁLNÉ DÍRY PROVÉST KYŮLI TOHO
ABY SE KOTVY POSUNULY DLE POTŘEB SVISLÉ TRMÍNKOVÉ VÝZTUŽE
VODOROVNÁ A SVISLÁ VÝZTUŽ NESMÍ BYT POŠKOZENA

P.2
PŘEDPOKLAD UMÍSTĚNÍ KOTEV
KOTVY UMÍSTIT POKUD MOŽNO SYMETRICKY
VŮČI PODÉLNÉMU NOSNÍKU

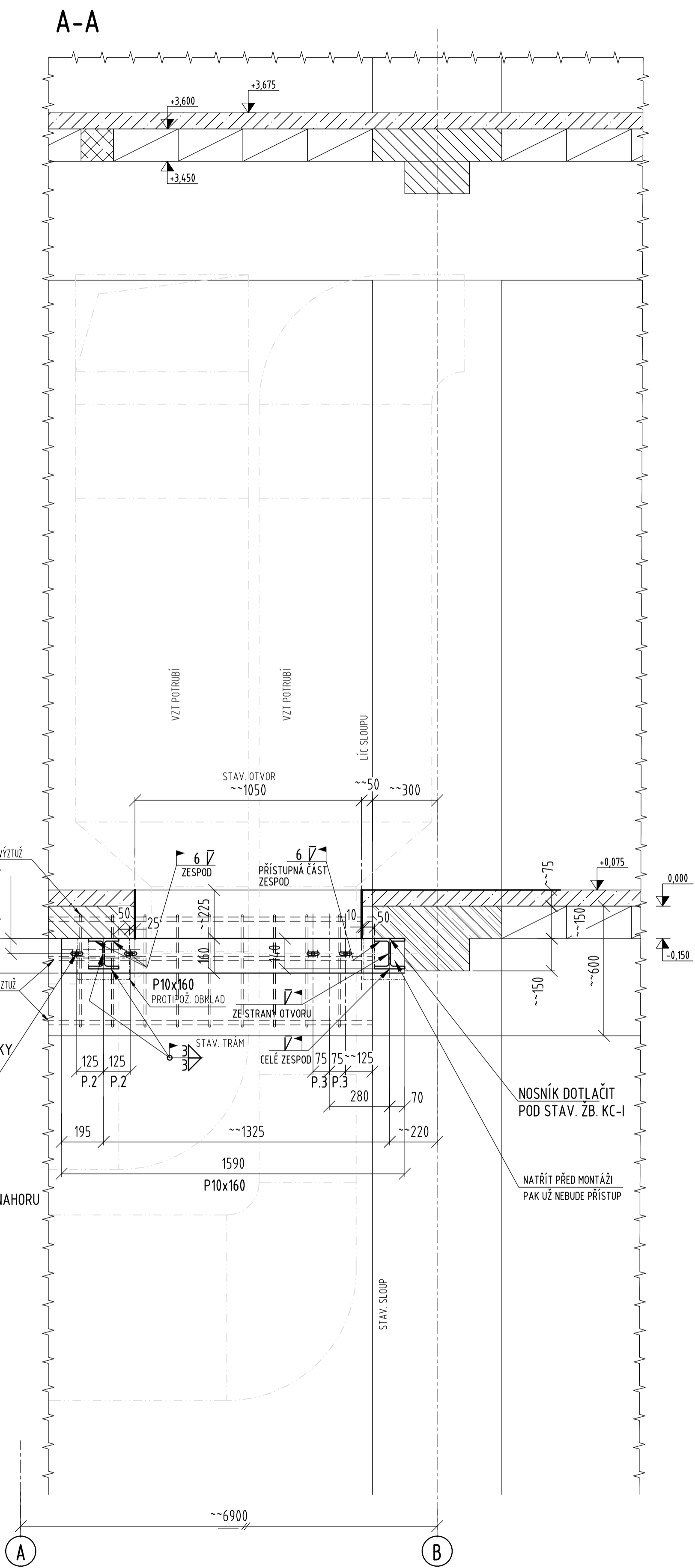
P.3
PŘEDPOKLAD UMÍSTĚNÍ KOTEV

VÝKAZ MATERIÁLU:

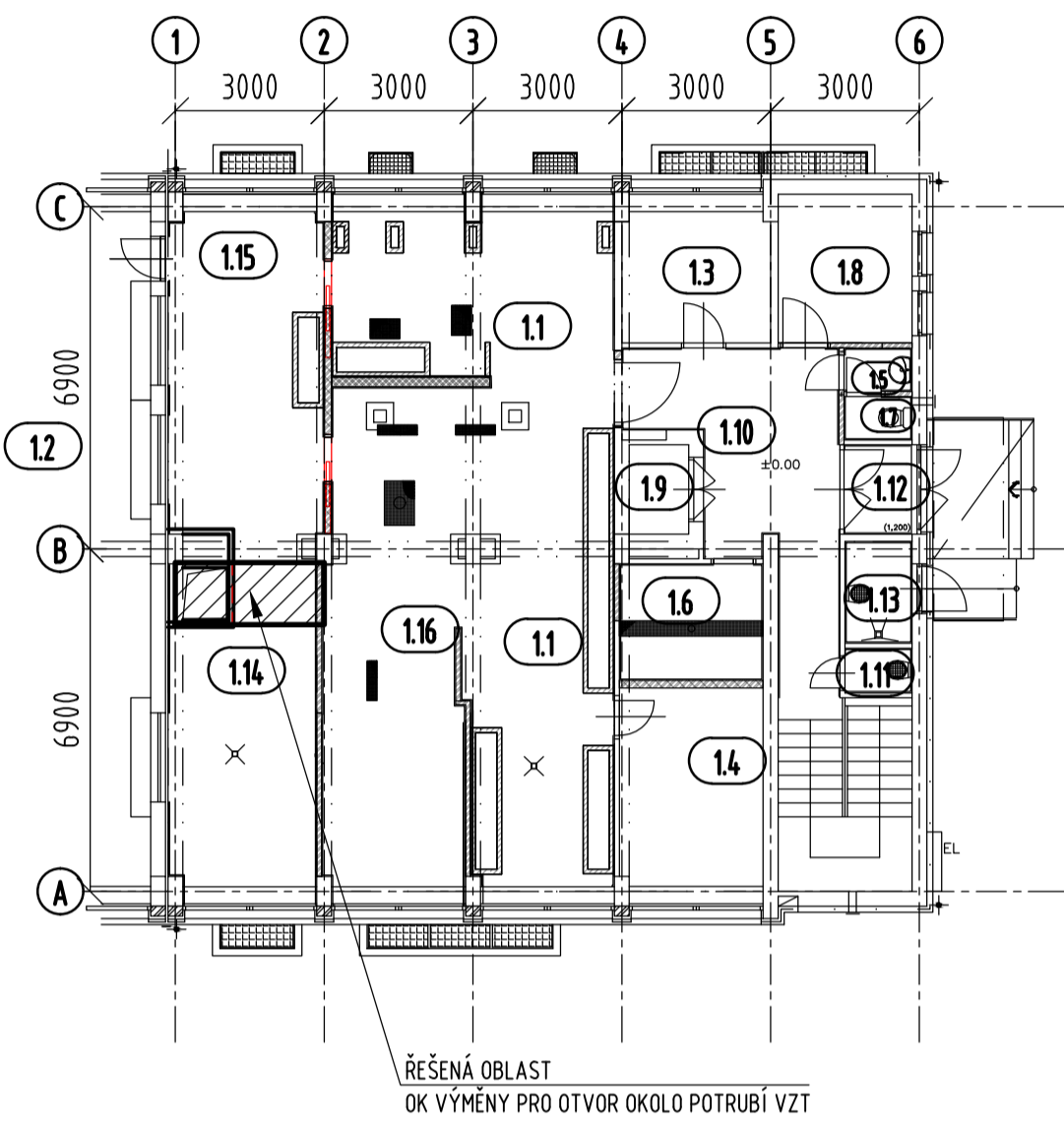
Položka	Počet ks	Profil	Délka 1 ks [mm]	Celk. délka [m]	Jedn. hmotn. [kg]	Celk. hmotn. [kg]	Materiál	Šab.	Poznámka	Nát. plocha [m²]
OK VÝMĚNY 1 ks										
Výkaz pro 1 ks: (1 T / 0 N)										
1	2	P 10*160	1590	0,510	80,000	40,704	S235JR			1,080
2	2	HEB 140	3000	6,000	33,755	202,530	S235JR			4,860
3	1	HEB 140	1350	1,350	33,755	45,569	S235JR			1,090
4	1	POMOCNÉ PODLOŽKY			80,000	80,000	S235JR			1,500
5	8	LEP. KOTVA M 16					HIT-HY 200-A+HAS-U, 8.8			0,000
		CELKEM pro		1 ks		368,803				
		Přídavek				41,197				
		CELKEM pro		1 ks		410,000				

Dílce	Počet	Tak/Naopak	Hmotnost [kg]	Nátěrová plocha [m²]
OK VÝMĚNY	1		410,000	8,530
Přídavek:		Celkem	410,000	8,530
SVARY, REZERVA ATD.		9,76%	40,000	
		CELKEM	450,000	

+VRTÁNÍ DO BETONU PRO LEPENÍ KOTEVNÍ ŠROUBY
(HLOUBKA A VELIKOST OTVORU,POSTUP, UTAHOVACÍ MOMENTY A POŽADAVKY MONTÁŽE DLE DODAVATELE KOTEV)
+SONDY PRO ZJIŠTĚNÍ POZICE VÝZTUŽE V TRAMU (NEDESTRUKTIVNĚ NEBO DESTRUKTIVNĚ)



ORIENTAČNÍ SCHÉMA PŮDORYS 1.NP



STAVEBNÍ ÚPRAVY V SOUVISLOSTI S PROVEDENÍM ROZŠÍŘENÍ OTVORU
(BOURÁNÍ, ÚPRAVY, PROTIPOŽÁRNÍ OBKLAD ATD.)-VIZ STAVEBNÍ ČÁST

POZNÁMKY:


PROTIKOROZNÍ OCHRANA:
POVRCHOVÁ ÚPRAVA: NATĚR, BAREVNÝ ODSŤÍN DLE POŽADAVKU INVESTORA
KOROZNÍ PROSTŘEDÍ: C3
ŽIVOTNOST NATĚRU: VELMI VYSOKÁ (VH)
OTEVŘENÉ PROFILY ZAVÍČKOVAT
VE VENKOVNÍM PROSTŘEDÍ/VLIV PŮVĚTRNOSTNÍCH VLIVŮ NEPOUŽÍVAT PŘERUŠOVANÉ SVARY.
(LZE PROVÉST JAKO KOMBINACE PŘERŮS. SVAR+TMEL)

MATERIÁL:
OCEL: POKUD NENÍ UVEDENO JINAK, TAK S235JR DLE ČSN EN 10025-2, JINAK S355J2
ŠROUBY: 8.8 DLE ČSN EN 15048 - ŽÁROVĚ ZINKOVANÝ. ŠROUBOVÉ SPOJE JSOU NEPŘEDPÁJATÉ.

VÝROBA:
VÝROBNÍ KATEGORIE PC2, TŘÍDA NÁSLEDKU CC2, TŘÍDA PROVEDENÍ EXC2
STUPĚŇ JAKOSTI SVARŮ C PRO EXC2 a B PRO EXC3 DLE ČSN EN ISO 5817

MONTÁŽ:
VEŠKERÉ SPOJE DOTÁHNOUT V SOULADU S EN1090-2+A1 ČL. 8.3 UTAHOVÁNÍ
NEPŘEDPÁJATÝCH ŠROUBŮ. TO ZNAMENÁ SILOU JEDNOHO MUŽE POUŽITÍM NORMÁLNÍHO
KLÍČE BEZ PRODLOUŽENÍ RAMENE. U MECHANICKÝCH UTAHOVÁKŮ JE TO BOD,
KDY SE ZAČNE UTAHOVÁK KLEPAT.
KONSTRUKCI V NÁVAZNOSTI NA STÁVAJÍCÍ KONSTRUKCE DLE POTŘEB UPRAVIT

0.000= HORNÍ HRANA STROPNÍHO PANELU NAD 1.PP

	BKB Metal, a.s. Hlubinská 917/20, Moravská Ostrava 702 00 Ostrava, Česká republika www.bkbmetal.cz	VYPRACOVAL/DRAWN BY		ING. PETR KRAJČÍ
		KONTROLOVAL/CHECKED BY		ING. DANIEL RYBA
		VEDOUČÍ PROJEKTU/PROJECT MANAGER		ING. JAN ŠPUNDA
		TENTO DOKUMENT JE DUŠEVNÍM VLASTNICTVÍM SPOLEČNOSTI BKB METAL, A.S. A BEZ JEJÍHO PŘÍMÉHO SOUHLASU NESMÍ BYT POUŽIT V TŘETÍM OSOBNĚ. / THIS DOCUMENT IS THE INTELLECTUAL PROPERTY OF BKB METAL, A.S. AND WITHOUT ITS WRITTEN PERMISSION MAY NOT BE PROVIDED TO THIRD PARTIES.		
INVESTOR				
ÚMOb Ostrava JIH				
PROJEKT/PROJECT	Rekonstrukce školní kuchyně ZŠ MUDr. E. Lukášové, Ostrava	DATUM/DATE		05/2021
		STUPEŇ/PHASE		DPS
ČÁST/PART	D Výkresová část D.1.2 Stavebně konstrukční řešení	MĚŘÍTKO/SCALE		1:15
		JEDNOTKY/UNITS		mm
		FORMÁT/FORMAT		A1
		POČET A4/NO. OF A4		8
		ZAKÁZKA/CONTRACT		21-4763-01
NÁZEV/TITLE		OK VÝMĚNY OKOLO OTVORU PRO POTRUBÍ VZT VE STROPNÍ KONSTRUKCI MEZI 1.PP A 1.NP		ARCHIVNÍ ČÍSLO/ARCHIVE NUMBER REV. BKB-1-10401